

LEGENDA MATERIÁLŮ

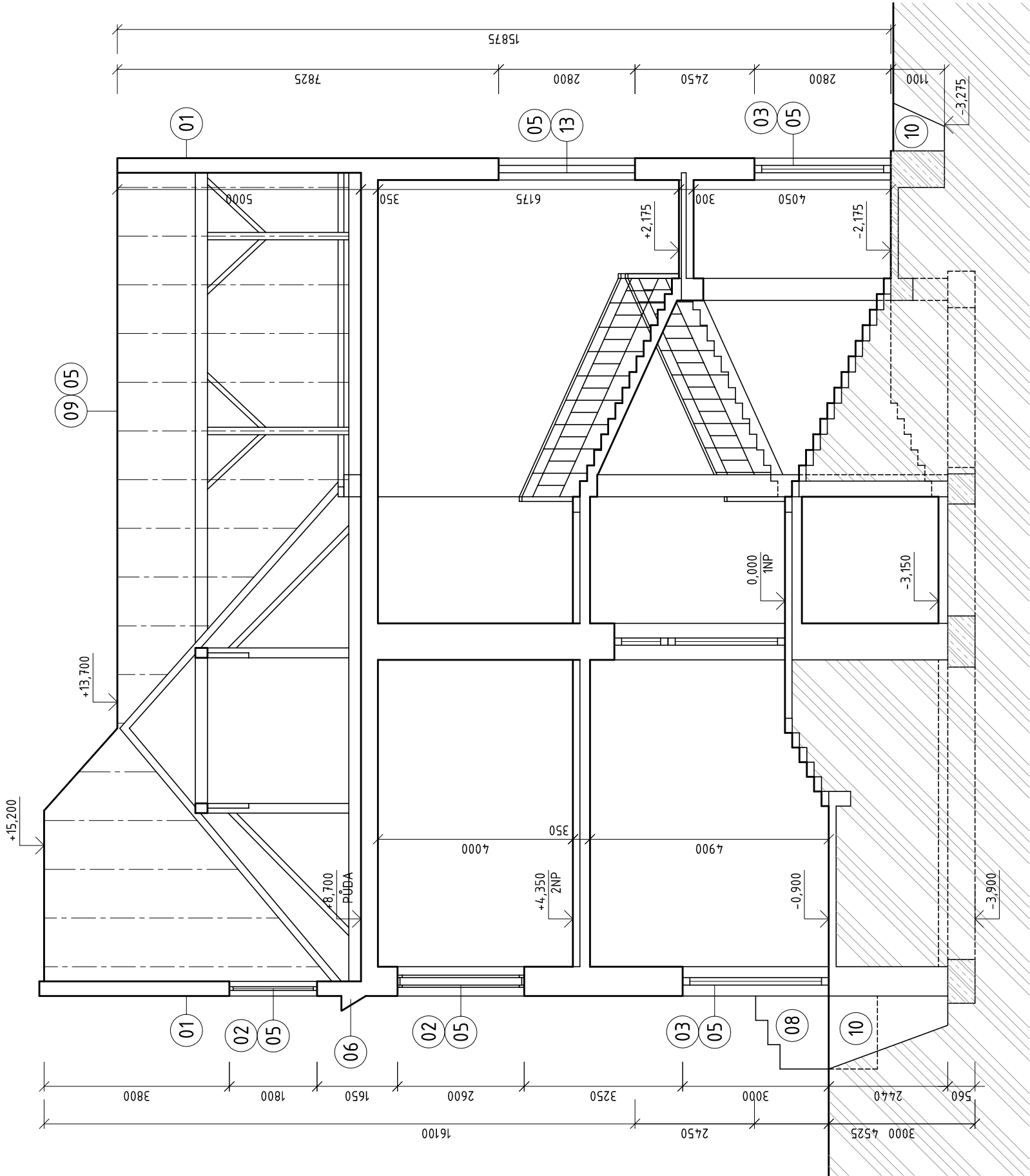
	STÁVAJÍCÍ ZDĚNÉ KONSTRUKCE
	STÁVAJÍCÍ BETONOVÉ KONSTRUKCE
	ZEMINA PŮVODNÍ

LEGENDA BOURACÍCH PRACÍ

- 01
- LOKÁLNÍ ODSTRANĚNÍ STÁVAJÍCÍ NESOUDRŽNÉ OMÍTKY
- 02
- DEMONTÁŽ STÁVAJÍCÍCH OKEN
- 03
- DEMONTÁŽ STÁVAJÍCÍCH DVEŘÍ
- 04
- DEMONTÁŽ STÁVAJÍCÍCH SVODŮ VČETNĚ KOTVENÍCH PRVKŮ A ZPĚTNÁ MONTÁŽ NOVÝCH (viz. VÝPIS KLEMPÍŘSKÝCH PRVKŮ)
- 05
- DEMONTÁŽ STÁVAJÍCÍHO OPLECHOVÁNÍ STŘECHY A STĚN, ZPĚTNÁ MONTÁŽ NOVÝCH (viz. VÝPIS KLEMPÍŘSKÝCH PRVKŮ)
- 06
- ODBOURÁNÍ STÁVAJÍCÍ ŘÍMSY (viz. KNIHA DETAILŮ)
- 07
- ODBOURÁNÍ SOKLU IDO STEJNÉ ÚROVNĚ JAKO JE OBVODOVÉ ZDIVOJ
- 08
- ODBOURÁNÍ ŘÍMSY A VYZDÍVEK U HLAVNÍHO VSTUPU (viz. KNIHA DETAILŮ)
- 09
- KOMPLETNÍ VÝMĚNA PLÁŠTĚ STŘECHY (TAŠKY, LATĚ, KONTRALATĚJ)
- 10
- ODKOPÁNÍ ZEMINY - NA ÚROVĚN ZÁKLADOVÉHO PRAHU + ODSTRANĚNÍ OKAPOVÉHO CHODNÍKU, POPŘÍPADĚ CHODNÍKU
- 11
- DEMONTÁŽ STÁVAJÍCÍ PLECHOVÉ KRYTINY A MONTÁŽ NOVÉ PLECHOVÉ KRYTINY (viz. VÝPIS KLEMPÍŘSKÝCH PRVKŮ)
- 12
- DEMONTÁŽ, REPASE A ZPĚTNÁ MONTÁŽ STÁVAJÍCÍHO PROSKLENÉHO PŘÍSTŘEŠKU (viz. VÝPIS ZÁMEČNICKÝCH PRVKŮ)
- 13
- DEMONTÁŽ VÝPLNĚ OTVORU Z LUXFER
- 14
- PŘELOŽENÍ ELEKTRO ROZVADĚČE, VÝVODŮ VZT, VÝVODŮ PLYNU
- 15
- DEMONTÁŽ, REPASE A ZPĚTNÁ MONTÁŽ STŘÍŠKY NAD VSTUPEM DO DVORU (viz. VÝPIS ZÁMEČNICKÝCH PRVKŮ)
- 16
- SEJMUTÍ PŮVODNÍHO A OSAZENÍ NOVÉHO HROMOSVODU VČETNĚ NOSNÉ KONSTRUKCE
- 17
- DEMONTÁŽ VIKÝŘŮ VE STŘEŠE
- 18
- DOČASNÉ SEJMUTÍ A ZNOVU OSAZENÍ INFORMAČNÍCH TABULÍ, ANTÉN, LOG APOD., VČETNĚ PRODLOUŽENÍ KOTVENÍ O TL. ZATEPLENÍ

POZNÁMKY

- PŘED APLIKACÍ NOVÉHO KZS JE NUTNÉ PŘIPRAVIT PODKLAD DLE D.1.1-01, TECHNICKÁ ZPRÁVA
- PARAMETRY A POŽADAVKY NA KZS A VÝPLNĚ OTVORŮ ŘEŠENO V D.1.1-01, TECHNICKÁ ZPRÁVA
- JEDNOTLIVÉ SKLADBY ŘEŠENY V D.1.1-02, SKLADBY KONSTRUKCÍ
- VEŠKERÉ ROZMĚRY JE NUTNO PŘEDEM OVĚŘIT PŘI REALIZACI
- BUDOU ODSTRANĚNY VŠECHNY STÁVAJÍCÍ KLEMPÍŘSKÉ PRVKY
- BUDOU DEMONTOVÁNY STÁVAJÍCÍ HROMOSVODY



0,000 = 202,460 m n.m. B.p.v.

generální projektant

projektant části

Atelier 99 s.r.o.

Purkyňova 71/99
612 00 Brno

architekt	Atelier 99	vypracoval	Ing. Tomáš Hradečný
HIP	Ing. Josef Pirochta	kreslil	Ing. Tomáš Hradečný
kontroloval	Ing. Josef Pirochta	zodp. projektant	Ing. Josef Pirochta
stavebník	Měšťys Vémyslice		
místo stavby	Vémyslice 213, 671 42 Vémyslice		

dokument	15 – 36
datum	02/2016
formát	4× A4
stupeň	DSP + DPS
revize	00

SNÍŽENÍ ENERGETICKÉ NÁROČNOSTI ZŠ VÉMYSLICE

název stavby

objekt

část

D.1.1 - ARCHITEKTONICKO-STAVEBNÍ

1:100

název dokumentu

ŘEZ A-A' - PŮVODNÍ STAV

číslo přílohy

201a